



PrepEPPA


La Prépa de référence
au concours infirmier militaire



Le partenaire
de votre réussite
depuis
1982

- ✓ Prépa temps plein/temps partiel
- ✓ Prépa à distance
- ✓ Stages intensifs

Qualiopi 
processus certifié

 **RÉPUBLIQUE FRANÇAISE**
La certification qualité a été délivrée au
titre de la catégorie d'action suivante :
Action de formation

40 ans d'expérience, 40 ans d'excellence

Sommaire

Le mot du responsable.....	1
Présentation du concours EPPA.....	2
Le métier d'infirmier Militaire.....	3
Major de Promo.....	4
Qui sommes nous ?.....	5
Pourquoi choisir PrepEPPA ?.....	6
Se préparer avec PrepEPPA.....	7
Les + de PrepEPPA.....	8
PrepEPPA, c'est aussi un lien privilégié avec l'armée.....	9
Prépa annuelle à temps plein.....	10
Prépa annuelle à temps partiel.....	11
Stages intensifs.....	12
Inscriptions.....	13
Témoignages.....	14
Une plateforme exceptionnelle.....	15
Les portes ouvertes.....	16
Nos ouvrages.....	19
Les anciens de l'EPPA.....	20
Grille tarifaire.....	21
	22

Le mot du responsable

“



Chères candidates, chers candidats,

Après avoir enseigné pendant plus de vingt ans en Classes Préparatoires, en Université, en Grandes Ecoles et publié nombre d'ouvrages de référence consacrés aux concours, c'est avec un sentiment d'humilité et de fierté que j'ai pris la direction de l'Institut pour y poursuivre le chemin d'excellence tracé par ma prédécesseure, Madame KERBER, partie en retraite après plus de 40 ans de travail remarquable.

Conscient de la forte sélectivité du concours d'Infirmier Militaire, c'est avec enthousiasme, rigueur et détermination que l'équipe de PrepEPPA affirme tous les jours le haut niveau d'exigence de nos préparations qui préside aux résultats exceptionnels obtenus par l'Institut.

Si l'exigence et l'excellence (caractérisées par les majors des concours ESA 2015, 2016, 2017, 2018, 2019, 2020, 2021, 2022, 2023 issus de nos prépas) sont en permanence au coeur du projet pédagogique de PrepEPPA, la dimension humaine y est intensément présente. La qualité relationnelle qu'entretiennent la Direction et les enseignants avec les élèves est au coeur de mes préoccupations car elle s'avère essentielle. Elle garantit en effet aux étudiants soumis à la pression des années concours d'évoluer néanmoins dans un contexte particulièrement harmonieux et bienveillant.

Le goût de la compétition, la passion de transmettre et d'enseigner vibrent en chacun de nous, de notre doyen, Monsieur HERMET (professeur agrégé, membre de jury ESSEC et ESCP-EAP Europe) à notre nouveau venu, Monsieur PAGES (polytechnicien, professeur agrégé).

Attentif à tous et à chacun en particulier, PrepEPPA consacre son énergie et son expertise nées de son expérience à tous ceux qui sauront réciproquement s'investir tout au long d'une année de préparation studieuse et épanouissante pour permettre aux futurs candidats sérieux et motivés de réaliser, avec succès, leur beau projet.



Présentation du concours IFSI EPPA

L'École

L'EPPA, École du personnel paramédical des armées, prépare au diplôme d'État d'infirmier (DEI) les futurs infirmiers militaires.

Les candidats ayant réussi le concours suivent une formation étalée sur trois années effectuées dans un IFSI (Institut de formation en soins infirmiers) civil.

Cette formation civile se complète par trois phases d'enseignement en contexte militaire :

- ✓ Une phase purement militaire permettant aux futurs infirmiers militaires d'exercer les fonctions de commandement dévolues aux sous-officiers.
- ✓ Une phase médico-militaire visant à les former aux fonctions d'organisation, de coordination et d'évaluation des tâches soignantes et administratives au sein des centres médicaux des armées.
- ✓ Une phase médico-opérationnelle de gestion de crises sanitaires et de prise en charge de blessés dans un contexte militaire.



Les épreuves du concours

Les épreuves d'admissibilité

1 - Une épreuve de français

Elle consiste en une rédaction et réponses à des questions dans le domaine sanitaire et social (durée : 2 heures ; Coefficient 5).

2 - Une épreuve de mathématiques

C'est épreuve traite les points suivants : mise en situation avec calculs de doses, mise en œuvre de proportionnalité, de pourcentage (durée 1 heure ; Coefficient 4).

Les épreuves d'admission

1 - Entretien de motivation

Cet entretien de 30 minutes, relatif à un thème sanitaire et social, est destiné à mesurer les motivations du candidat et son aptitude à suivre une carrière d'infirmier militaire.

2 - Epreuves sportives

- ✓ Course à pieds Demi-cooper
- ✓ Gainage abdominal
- ✓ Evaluation de la force des bras (tractions à la barre fixe pour les candidats masculins, suspension à la barre fixe pour les candidats féminins)
- ✓ Natation

Le métier d'Infirmier Militaire

Infirmier militaire : missions

L'infirmier des forces armées travaille au sein d'unités médicales dans lesquelles il est en charge des soins préventifs et curatifs. Il vérifie l'aptitude du personnel à accomplir les tâches données, notamment en conditions opérationnelles.

Il exerce dans des milieux diversifiés : troupes alpines ou parachutistes, à bord de bâtiments marins ou sous-marins, en base aérienne... Il peut exercer sur les théâtres d'opérations extérieures.

Infirmier militaire : la formation

L'Ecole du personnel paramédical des armées (EPPA) prépare au diplôme d'État d'infirmier. À compter de 2016, les candidats présenteront un concours de recrutement comme élève infirmier du service de santé des armées. Ils suivront une scolarité académique externalisée en IFSI (Institut de formation en soins infirmiers) civil qui sera complétée par une formation adaptée à la pratique en milieu militaire.

Infirmier militaire : le statut MITHA

Les MITHA (militaires infirmiers et techniciens des hôpitaux des armées) sont constitués des 13 corps identiques à ceux de la Fonction publique hospitalière (FPH).

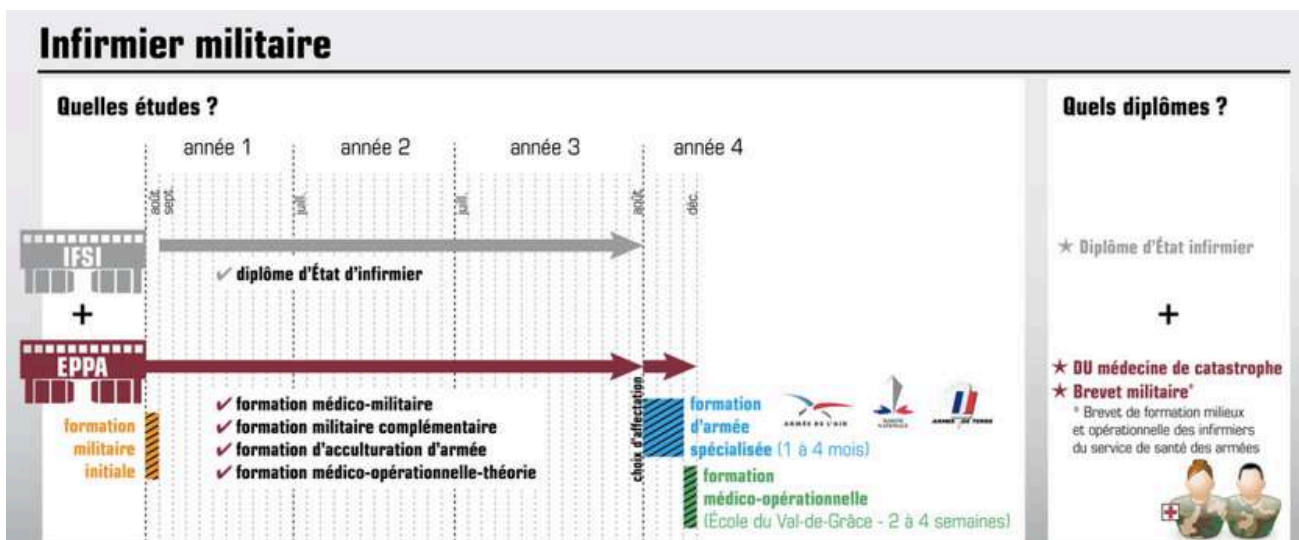
Ils exercent dans un des neufs hôpitaux militaires ou dans les unités des différentes armées.

Ces corps de militaires de carrière ont une hiérarchie particulière et ne comporte pas d'assimilation avec la hiérarchie militaire générale.

La hiérarchie des grades et échelons ainsi que l'échelonnement indiciaire sont ceux en vigueur dans le corps homologue de la FPH.

Sous contrat au début de leur parcours au sein du SSA, les personnels exerçant sous statut MITHA peuvent ultérieurement devenir militaires de carrière.

La limite d'âge est fixée à 57 ans pour les infirmiers et à 60 ans pour les cadres.



Résultats ESA/EPPA 2024



Major 2024, 2023, 2022, 2021,
20, 19, 18, 17, 16, 15
+ 127 élèves admis en 2024
+ 5 élèves dans le TOP 5
+ 9 élèves dans le TOP 10
+ 16 élèves dans le TOP 30



« Nous vous remercions pour le soutien extraordinaire que vous avez apporté à Sébastien tout au long de cette année de préparation décisive pour lui, et en particulier pour votre implication personnelle dans la préparation de ses épreuves orales. Sébastien s'en souviendra toute sa vie, il est clair que vous avez réussi à lui donner confiance en lui et ceci a été pour beaucoup dans sa réussite. Encore merci ! »

Famille MAGINOT, Major



« L'institut m'a accompagné vers la première place cette année et je vous en suis très reconnaissant. Une année de concours est toujours difficile, mais j'en garderai un très bon souvenir. La préparation, le corps enseignant et l'encadrement sont de qualité. La prépa nous a fourni un soutien académique mais également moral et cela est indispensable.

Au-delà du concours, j'ai pu bénéficier d'une bonne préparation vis-à-vis de l'année de PACES où le programme de Terminale doit être maîtrisé à la perfection. J'invite ceux et celles réellement motivés par la carrière d'infirmier militaire à rejoindre l'institut, il suffit de voir leurs résultats chaque année, personnellement mon choix a été rapide. »

Sébastien, lauréat

Qui sommes-nous ?

Notre institut

Fort de près de **40 ans d'expérience**, notre institut se démarque par l'intensité et la qualité de son implication auprès de ses élèves. Notre ADN : **l'obsession de votre réussite**.

Notre institut s'est ainsi affirmé comme **un centre de formation de premier plan**, et offre à ses élèves la possibilité de préparer les épreuves du concours dans un cadre structuré et épanouissant.

Chaque année, notre institut accueille des étudiants de toute la France, sélectionnés pour **leur motivation et leur passion** pour le métier d'infirmier militaire.

Choisir PrepEPPA c'est faire le choix d'un accompagnement **humain, encourageant, stimulant et efficace**, avec une équipe d'enseignants dédiés.

Notre institut, c'est près de **40 ans d'expérience, 40 ans d'excellence !**

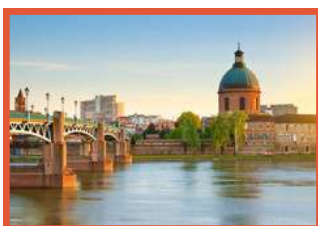
Nos centres

L'Institut est implanté dans cinq métropoles, **en plein centre-ville** de chacune d'elles. Ce choix est motivé par le soin de mettre les candidats dans des conditions optimales (culture, sport, commerces...).

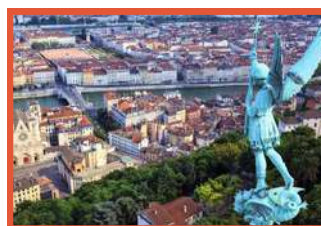
Lorsqu'une formation est dispensée sur un mixte présentiel/visio, les cours en présentiel ne sont dispensés qu'à Paris. Les cours particuliers peuvent l'être sur l'ensemble des villes ci-dessous.



Prep'EPPA Paris
1 Place de la République
75003 Paris
09 78 45 00 08
contact@france-prepa.com



Prep'EPPA Toulouse
66 boulevard de Strasbourg
31000 Toulouse
09 78 45 00 08
contact@france-prepa.com



Prep'EPPA Lyon
40 rue des Remparts d'Ainay
69002 Lyon
09 78 45 00 08
contact@france-prepa.com



Prep'EPPA Bordeaux
55 rue Ségallier
33000 Bordeaux
09 78 45 00 08
contact@france-prepa.com



Prep'EPPA Lille
38 boulevard Carnot - Bureau 3
59800 Lille
09 78 45 00 08
contact@france-prepa.com



Prep'EPPA Marseille
154 rue de Rome - Bureau 3
13006 Marseille
09 78 45 00 08
contact@france-prepa.com

Pourquoi choisir PrepEPPA/ESA ?

PrepEPPA, depuis 1982, l'expérience



Choisir PrepEPPA, c'est faire le choix du plus ancien centre préparant ce concours sélectif. C'est donc choisir un institut parfaitement rompu aux exigences du concours ESA. C'est en effet faire le choix de l'expérience capitalisée auprès de plusieurs générations d'élèves et c'est donc garantir à chaque futur candidat une préparation aboutie dans un environnement pédagogique de qualité.

PrepEPPA, la certification, la marque de l'excellence



De tous les instituts préparant le concours de Médecin Militaire, seul le nôtre dispose d'un label qualité. Soucieux de maintenir à haut niveau la qualité de nos prestations, notre institut fait procéder à son audit et peut se prévaloir de la certification de qualité Bureau Veritas qui fait référence dans le monde de la formation. Pour en savoir plus sur cette certification, visitez le site officiel.

Une excellence qui se traduit dans les résultats



- ✓ Major 2024, 2023, 2022, 2021, 2020, 2019, 2018, 2017, 2016 et 2015
- ✓ 5 élèves dans le TOP 5
- ✓ 9 élèves dans le TOP 10
- ✓ 127 élèves admis en 2024
- ✓ Un taux d'admission 10 FOIS SUPERIEUR A LA MOYENNE NATIONALE

PrepEPPA, des formateurs expérimentés dans la prépa du concours ESA



Les concepteurs du programme PrepEPPA sont enseignants depuis plusieurs dizaines d'années, correcteurs, membres de jury, universitaires. Certains sont auteurs d'ouvrages scientifiques de référence publiés dans la collection Ellipse. Leur irremplaçable expérience a été mise à profit lors de la rédaction des supports de préparation au concours de Médecin Militaire volontairement non publiés pour en réserver le contenu à nos seuls élèves.

PrepEPPA, un suivi personnalisé pour préparer ce concours



Lorsqu'un étudiant rencontre une difficulté, il peut nous en faire part pour que les enseignants puissent lui apporter des compléments d'explication ou des conseils.

PrepEPPA, le programme du concours ESA traité dans sa totalité



Bien que le concours soit précoce, au mois de février, PrepEPPA garantit à ses étudiants d'avoir traité le programme dans son intégralité avant les premières épreuves du concours de Médecine Militaire.

PrepEPPA, des supports pédagogiques de qualité



L'Institut enrichit chaque année de productions nouvelles l'ensemble de ses ressources. Ce contenu varié et de qualité est accessible à nos étudiants sur un espace intranet dédié très fourni en fichiers PDF, audios et vidéo leur permettant de parfaire leur préparation.

Se préparer avec PrepEPPA ?

Nos atouts

La sélection est rude ! La difficulté des sujets requiert une capacité de raisonnement accrue.

Les chances de réussite d'un candidat ayant suivi une préparation sont sans conteste bien supérieures à celles d'un élève peu ou pas préparé.

Plusieurs raisons expliquent cela :

- ✓ Nos quarante ans d'expérience sont irremplaçables dans le contexte d'excellence visé par le recrutement de l'EPPA
- ✓ Les candidats ne sont pas préparés à ce niveau d'exigence et ont besoin d'une véritable méthodologie (QCM, oral, sport...)
- ✓ Chaque année, l'Institut analyse les sujets pour **affiner sa pédagogie** afin qu'elle soit en phase avec les attentes des correcteurs

Nos objectifs

Nous proposons une **gamme complète de préparations efficaces** : en présentiel ou à distance, semi-intensive, à la carte ou stages intensifs.

Elles ont pour vocation de renforcer les connaissances exigées dans le **pur esprit du concours**.

- ✓ **Consolider** les compétences déjà acquises : remise à niveau & perfectionnement
- ✓ **S'approprier** une méthode spécifique aux épreuves du concours EPPA
- ✓ **Produire** un travail efficace sous la vigilance et l'expertise de nos enseignants
- ✓ **Aguerrir** nos élèves aux techniques des épreuves orales
- ✓ **Donner les clés** de la maîtrise des techniques d'entretien face au jury
- ✓ Garantir l'acquisition de la **totalité du programme** avant la date du concours

Notre devise



“ *Tant que tout notre possible n'a pas été réalisé, notre devoir n'a pas été accompli.* ”

Pierre MICHEL
Promo ESA 1958



Les de PrepEPPA ?

L'Institut conjugue **tradition** et **innovation** et tire avantage du développement des technologies numériques pour affiner la préparation de ses étudiants avec le souci permanent de leur **compétitivité** et de leur **bien-être**.

Un espace numérique dédié

L'étudiant en préparation à l'année se verra remettre un accès à notre portail Intranet **100% Prépa EPPA**.

Sur ce portail Intranet, l'élève retrouvera:

- ✓ Des synthèses de cours
- ✓ Des exercices d'entraînement
- ✓ Des corrigés détaillés
- ✓ Des annales corrigées
- ✓ Des podcasts audio de culture générale
- ✓ Des conférences en vidéo
- ✓ Des vidéos de préparation aux ors

Un environnement harmonieux

Nous mettons tout en œuvre pour que les candidats bénéficient des **meilleures conditions de travail** permettant à chacun d'atteindre le niveau d'excellence exigé avec le souci d'assurer une préparation **studieuse** et **épanouissante**.

Nous mettons également à la disposition des candidats, des «coins étude» équipés en matériel pédagogique leur permettant de mettre à profit les heures libres pour travailler et réaliser les devoirs proposés par les enseignants.

Les disponibilités des enseignants s'étendent en effet en dehors des seules heures de cours afin d'aider, sur demande, les étudiants à surmonter leurs éventuelles difficultés.

Un concours blanc national en ligne

L'Institut met en effet en place **un concours blanc national** permettant à chacun de nos étudiants de se mesurer, certes aux autres élève de notre Prépa mais aussi à tous les futurs candidats de France inscrits à ces sessions nationales.

De la sorte, les élèves de PrepEPPA pourront avoir accès à une information particulière-ment pertinente : l'estimation de leur classement sur le plan national. Cela leur permettra d'évaluer leur situation relative par rapport à la concurrence et le travail à poursuivre ou le supplément d'effort à fournir, matière par matière.

Un stage professionnel conventionné

Rien ne doit être négligé et la candidature doit être enrichie d'éléments laissant nettement transparaître motivation et vocation, ce qu'un stage professionnel réalise. Un tel stage permet tout à la fois d'acquérir de l'expérience et de valoriser son oral. C'est pourquoi notre institut conventionne les stages professionnels qu'il invite ses étudiants à réaliser.



PrepEPPA, un lien privilégié avec l'armée

Une forte proximité avec l'Armée

L'Institut, par sa tradition et ses valeurs, est fortement ancré dans le monde militaire. C'est naturellement que se sont nouées des relations étroites avec le commandement des armées.

Etudier à PrepEPPA, c'est déjà se plonger dans le contexte militaire. En effet, le directeur de l'Institut est très au fait de cette culture, ayant lui-même enseigné durant plusieurs années dans les plus prestigieuses écoles d'ingénieur françaises sous l'égide du Ministère des Armées.

Monsieur PAGES, polytechnicien par formation, très imbibé de cette même culture, rajoute à l'ancrage militaire de notre institut.

Préparation à la culture militaire

L'entretien de motivation avec le jury est l'une des épreuves les plus pondérées (coefficient 6). Dès lors, pour garantir à nos élèves une véritable connaissance militaire, nous mobilisons des intervenants, cadres militaires confirmés, à l'occasion de séminaires dédiés aux oraux.

De la sorte, chaque étudiant pourra se prévaloir devant le jury d'une vision claire de la militarité, de la valeur et du sens de l'engagement. Ce savoir se révèle être un atout particulièrement décisif le jour de l'oral.



Stages

Certains étudiants ont construit leur projet de longue date et sont désireux, pour nourrir leur passion tout en étoffant leur expérience, de réaliser des stages au sein de l'Armée.

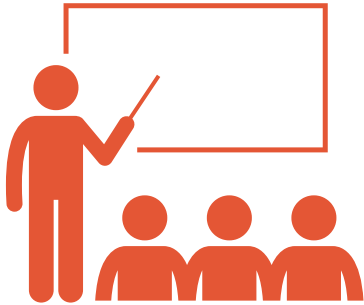
Les étudiants de PrepEPPA peuvent tirer avantage des relations privilégiées que nous entretenons avec les services de recrutement de l'Armée afin d'effectuer des stages militaires.

Cette démarche valorisera indéniablement leur candidature à l'occasion des épreuves orales puisqu'elle sera la marque de l'authenticité de leur motivation.

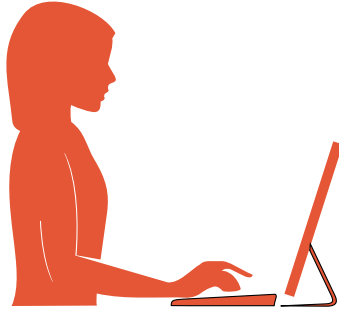
Une voie alternative

Quelle que soit l'intensité de notre engagement auprès de chacun de nos étudiants, nul ne doit perdre de vue la haute sélectivité du concours (6%) et donc nous ne saurions garantir à tous le succès. C'est pourquoi, toujours soucieux de ses étudiants, l'Institut a envisagé une voie alternative permettant à ceux qui souhaitent néanmoins poursuivre une carrière militaire de présenter leur candidature au service de recrutement de l'Armée. Celle-ci sera reçue d'autant plus favorablement que la longue expérience de l'institut, la qualité de son enseignement et ses valeurs fondatrices sont reconnues dans le monde militaire.

Nos préparations en bref...



Prépa annuelle en
présentiel



Prépa annuelle en
visioconférence



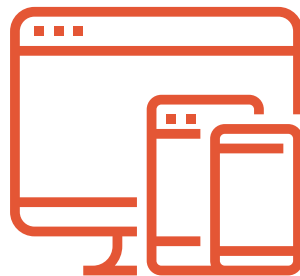
Stages intensifs
d'entraînement



Exercices interactifs



Quiz



Plateforme et application
en ligne



Vidéos



Fiches de cours

Prépa annuelle à temps plein

À qui s'adresse la prépa annuelle à temps plein au concours EPPA ?

Cette formule s'adresse aux étudiants qui souhaitent se préparer pendant une année pleine après l'obtention de leur BAC. Elle permet de consolider et de parfaire les connaissances et d'acquérir les méthodes en vue du très exigeant concours EPPA.

Les épreuves du concours d'entrée ayant lieu début février, le candidat doit donc être opérationnel très rapidement. Ainsi, PrepEPPA propose une préparation intensive à temps plein combinée en présentiel et par visioconférence répartie entre les différentes matières afin de ne rien laisser au hasard et être prêt le jour J.

Organisation de la prépa annuelle à temps plein concours EPPA

À titre indicatif, la répartition hebdomadaire des différents cours est développée ci-dessous :

PÉRIODE	MATIÈRES	VOLUME HEBDO 31H*
SEPTEMBRE - FÉVRIER (ÉPREUVES ÉCRITES) MI-MARS - AVRIL (ÉPREUVES ORALES ET SPORTIVES)	Mathématiques /Logique	8h
	Français	6h
	Culture générale, sanitaire et sociale	10h
	Prépa à l'entretien avec le jury	2h puis 4h après les écrits
	Sport	2h puis 4h après les écrits
	Devoirs Sur Table (DST)	3h
+ 3 stages intensifs optionnels pendant les vacances scolaires (Toussaint, Noël, fin Janvier)		
Deux semaines de stages professionnels d'observation proposées		
*LE VOLUME HORAIRE EST DONNÉ À TITRE INDICATIF, IL PEUT ÊTRE SOUMIS À QUELQUES VARIATIONS		

Stages professionnels

Pendant les vacances scolaires, deux semaines de stages professionnels d'observation sont proposées à nos élèves. Ces stages leur permettent d'observer des professionnels en situation et d'approfondir leurs connaissances du métier d'infirmier.



Prépa annuelle à temps partiel

À qui s'adresse la prépa annuelle semi-intensive au concours EPPA ?

Cette formule de coaching s'adresse :

- ✓ Aux élèves de Terminale qui souhaitent passer le concours l'année leur baccalauréat et plus largement, en vue de parfaire leurs connaissances dans l'optique de leurs futures études d'infirmier
- ✓ Aux étudiants des premiers cycles universitaires qui souhaitent, concomitamment à leur première année, se préparer pour des études d'infirmier (civil ou militaire)

Quel est l'objectif de la préparation à temps partiel au concours de l'EPPA ?

Cette préparation combinée en présentiel et par visioconférence ambitionne de permettre à ce public de conjuguer avec succès leur cursus académique en cours et la préparation à l'entrée en étude d'infirmier (civil ou militaire).

Organisation de la prépa annuelle à temps partiel au concours EPPA

À titre indicatif, la répartition hebdomadaire des différents cours est développée ci-dessous :

PÉRIODE	MATIÈRES	VOLUME HEBDO 4H*
SEPTEMBRE - FÉVRIER (ÉPREUVES ÉCRITES) MI-MARS - AVRIL (ÉPREUVES ORALES ET SPORTIVES)	Exemple d'organisation semaine 1	
	Mathématiques / Logique	2h
	Culture générale, sanitaire et sociale	2h
	Exemple d'organisation semaine 2	
	Français	2h
	Entretien	2h
Un programme sportif complet		
+ 3 stages intensifs optionnels pendant les vacances scolaires (Toussaint, Noël, fin Janvier)		
*LE VOLUME HORAIRE EST DONNÉ À TITRE INDICATIF, IL PEUT ÊTRE SOUMIS À QUELQUES VARIATIONS		



Les tarifs sont indiqués dans le dossier d'inscription que vous trouverez en pièce jointe du mail qui vous a été envoyé suite à votre demande d'informations

Stages intensifs

À qui s'adressent les stages intensifs de préparation au concours EPPA ?

Cette formule s'adresse principalement aux élèves désireux de préparer le concours EPPA seulement pendant les vacances scolaires.

Comment fonctionnent les stages intensifs de préparation au concours EPPA ?

Sur une semaine, sur les zones académiques A, B et C de vacances scolaires, les différents formateurs ont établi un programme de cours très intensif combiné en présentiel et par visioconférence afin de vous préparer au mieux au concours.

Ces stages se déroulent du lundi au vendredi durant les vacances de Toussaint, Noël et fin Janvier, le samedi étant réservé aux concours blancs.

Contenu & organisation des stages intensifs prépa concours Infirmier Militaire

PÉRIODES	MATIÈRES	VOLUME GLOBAL 28H*
TOUSSAINT NOËL FIN JANVIER	Français / Culture générale	10h
	Mathématiques / Logique	10h
	Entretien + programme sportif	5h
	Concours blanc	3h

*LE VOLUME HORAIRE EST DONNÉ À TITRE INDICATIF, IL PEUT ÊTRE SOUMIS À QUELQUES VARIATIONS

Commodités et hébergement

Nos établissements sont situés en plein centre-ville, près de toutes commodités. Des possibilités d'hébergement et de demi-pension en colocation avec d'autres candidats peuvent être proposées sous réserve de disponibilité.



Grille Tarifaire



	PRÉPARATIONS À L'ANNÉE	STAGES AVEC PRÉPA ANNUELLE	STAGES SANS PRÉPA ANNUELLE
SECTIONS	TEMPS PLEIN / TEMPS PARTIEL	STAGES VACANCES	STAGES VACANCES
Terminale	3900€ (temps partiel)	3 stages : 1290€ <i>(tarif préférentiel pour les élèves inscrits à l'année)</i>	Toussaint Noël Fin Janvier 1 stage : 980€ / 2 stages: 1890€ 3 stages : 2690€
Post-Bac	5900€ (temps plein) 3900€ (temps partiel)	3 stages : 1290€ <i>(tarif préférentiel pour les élèves inscrits à l'année)</i>	Toussaint Noël Fin Janvier 1 stage : 980€ / 2 stages: 1890€ 3 stages : 2690€



Procédure d'inscription

Pièces à fournir

Pour s'inscrire à nos prépas à l'année et afin de connaître nos étudiants, les pièces suivantes doivent nous être adressées :

- ✓ Le dossier d'inscription dûment rempli, daté et signé par l'élève ou son représentant légal
- ✓ Les bulletins de notes de la dernière année scolaire et de celle en cours, le cas échéant
- ✓ Une lettre de présentation de l'étudiant
- ✓ Une photo d'identité collée sur la page 1
- ✓ Les «Conditions Générales», datées et signées par l'étudiant ou son représentant légal
- ✓ Un chèque correspondant à l'intégralité des frais pédagogiques de la formule choisie à l'ordre de COURS DE FRANCE et un chèque de 80€ correspondant aux frais d'inscription à l'ordre de COURS DE FRANCE.

Adresse d'expédition

Le dossier d'inscription complet doit être adressé à notre service inscription

COURS DE FRANCE

Service inscription

1-3 place de la République

75003 Paris



L'admission à l'Ecole de Santé des armées repose sur plusieurs conditions :

- ✓ Etre de nationalité française au moment du dépôt du dossier de candidature
- ✓ Ne pas être privé de ses droits civiques
- ✓ Ne pas avoir été exclu antérieurement d'une école du Service pour motif disciplinaire
- ✓ Limite d'âge supérieur : 23 ans au plus, au 1er janvier de l'année du concours
- ✓ Limite d'âge inférieure : 16 ans révolus à la date d'entrée en école
- ✓ Etre titulaire du baccalauréat ou pouvoir fournir les résultats du baccalauréat au plus tard le dernier jour des épreuves orales.
- ✓ Etre déclaré apte à l'engagement par un médecin militaire

IMPORTANT : les élèves n'ont pas le statut étudiant

Témoignages

Nos anciens témoignent



Je recommande PrepEPPA pour la préparation au concours d'infirmier militaire.

J'ai été admise à l'EPPA et je le dois notamment au centre car j'ai pu y combler beaucoup de lacunes notamment en maths. Les professeurs sont très impliqués dans leurs cours et nous donnent de nombreux moyens pour réussir, dont les concours blancs hebdomadaires qui m'ont permis de progresser en condition d'examen.

Laurence, lauréat 2020

Très bonne prépa, cours de très grande qualité. Les professeurs sont attentifs aux difficultés de chaque élève. Accueil toujours très chaleureux de la responsable. Administration au top qui a su très bien s'organiser dans ce contexte de crise sanitaire pour nous assurer une continuité pédagogique.

Marie, lauréat 2020

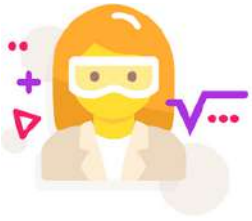
Nos anciens partagent leur expérience



Vous pouvez solliciter d'être contacté par d'anciens élèves pour qu'ils vous fassent partager leur expérience.

Le respect de la confidentialité, plus exigeant encore dans le cadre de leur statut militaire, commande le plus grand sérieux de sorte que nous ne pouvons diffuser publiquement les coordonnées de nos anciens. **Néanmoins, Ils prendront l'initiative de vous rappeler sur demande.**

PrepEPPA, c'est aussi l'accès à une plateforme exceptionnelle



Un outil conçu par des experts

Ingénieurs pédagogiques, enseignants, professionnels de l'édition et de la production vidéo : la totale !



Des contenus uniques et novateurs

Vidéos, fiches, exercices interactifs, méthodes... il ne manque rien !



Toujours à jour des programmes et des réformes

Et on n'a pas besoin d'en dire plus !



Un accès à tous les contenus 24h/24, 7j/7

Grâce à un site Internet et une application mobile



Un accompagnement approfondi

Grâce à l'option « Prof en ligne », un professeur est disponible tous les jours via tchat.



Un outil remarquable pour compléter l'accompagnement pédagogique de nos étudiants dans la réussite de leur concours : des vidéos, des fiches, des méthodes, des exercices corrigés, des quiz. C'est la plateforme idéale pour gagner en efficacité et monter en compétence.

Notre mission

Vous accompagner tout au long de l'année en vous fournissant des moyens à la hauteur de vos ambitions

À travers du contenu de haute qualité



rédigé par des enseignants
de l'Éducation nationale



conforme au
programme officiel

Des formats captivants et variés



Vidéos



Fiches
de cours



Exercices
interactifs



Quiz

“

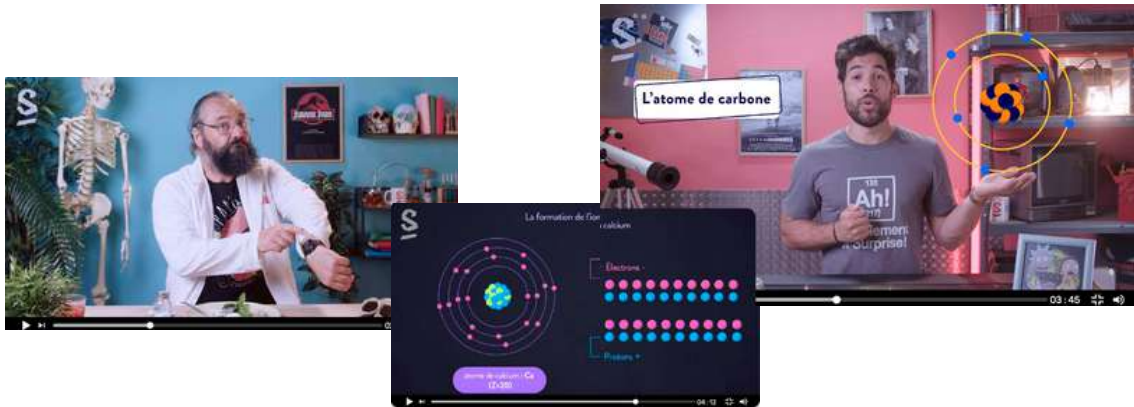
Cette année de prépa m'a permis d'avoir un accompagnement constant. Tout d'abord pour les épreuves écrites avec des professeurs très impliqués.

Puis pour les oraux avec des entretiens privés un suivi vraiment constant beaucoup d'implication de la part de PrepEPPA.

Merci à PrepEPPA pour cette aide tout au long de cette année intense !

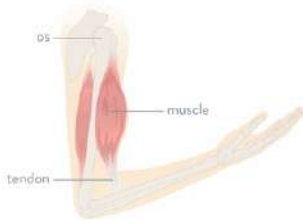
Carla G, Lauréate 2022

Des vidéos pour mieux comprendre



Des fiches de cours pour apprendre

Les **muscles striés squelettiques** sont reliés aux os par les tendons. Ils permettent le **mouvement**, ainsi que le maintien de la posture du corps. Lorsque le muscle se contracte, il se raccourcit et entraîne avec lui l'os (ou les os) auquel il est relié. Cette contraction est volontaire.



Les réactions de substitution :

Réaction de substitution :
Une réaction de substitution est un type de réaction à court terme où un atome ou un groupe d'atomes (le groupe fonctionnel) est remplacé par un autre atome ou groupe.

Voici l'équation chimique de la synthèse du chlorure d'hydrogène :

$$\text{CH}_3\text{OH} + \text{HCl} \rightarrow \text{CH}_3\text{Cl} + \text{H}_2\text{O}$$

Combinaisons linéaires de vecteurs

Somme de deux vecteurs :
Si \vec{u} et \vec{v} sont deux vecteurs non nuls de \mathcal{E} .
Si \vec{AB} représente \vec{u} et \vec{AC} représente \vec{v} , alors la somme $\vec{u} + \vec{v}$ est représentée par le vecteur \vec{AD} tel que $ABDC$ est un parallélogramme.

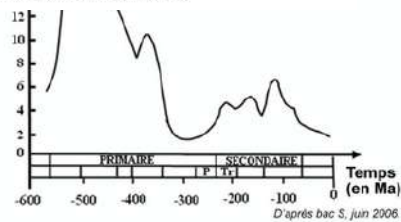
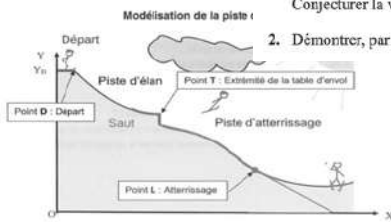
Des exercices pour s'entraîner

Soit k un réel positif ou nul.

Cette étude sera menée dans le référentiel terrestre, le système comme un point matériel. On négligera tout type de frottement. Au départ de l'épreuve, au point D, la vitesse du skieur est nulle. La valeur de l'énergie potentielle de pesanteur est nulle en $y = 0$.

On considère la suite $(u_n)_{n \in \mathbb{N}}$ définie par $u_0 = 0$ et pour tout entier $n \geq 0$: $u_{n+1} = \sqrt{u_n^2 + k^2}$.

- Exprimer u_1 , u_2 , u_3 en fonction de k .
- Démontrer, par récurrence, la conjecture émise à la question précédente.



Des quiz pour s'évaluer

Question 6 sur 10

Qu'est-ce que la maieutique ?

- L'art d'accoucher des enfants et des idées
- L'art de dissimuler les enfants et les idées
- L'art d'accoucher des idées**
- L'art d'accoucher des enfants

Cool !
Trop fort ! Continue comme ça !

16 / 20

Afficher la correction

Recommencer

Ton résultat : **18** sur 20

Quelle est la place de la Terre en parlant de l'extérieur du Système solaire ?

Quatrième

Quatrième

Notre galaxie s'appelle :

La Voie Lactée

Les portes ouvertes PrepEPPA

Pourquoi venir à nos journées Portes Ouvertes ?

Dans le contexte hautement concurrentiel du concours d'entrée à l'EPPA, le choix d'une prépa ne peut se faire à la légère. Aussi, pour éclairer le choix des futurs étudiants, PrepEPPA organise dans chacun de ses établissements plusieurs journées portes ouvertes dont voici le programme pour chacune d'elles.

Déroulement des journées portes ouvertes :

- ✓ Accueil des candidats et des parents
- ✓ Présentation de l'équipe pédagogique
- ✓ Visite de nos centres et de leurs installations
- ✓ Discussion avec l'équipe pédagogique
- ✓ Echange avec des étudiants actuels/anciens

Comment participer à nos journées Portes Ouvertes ?

La demande d'invitation à une de nos journées Portes Ouvertes se fait par retour de mail ou via notre formulaire de contact. Vous recevrez en suivant une convocation détaillée sur votre adresse mail.

Je ne peux assister à une journée Portes Ouvertes, comment vous rencontrer ?

PrepEPPA permet aux candidats se trouvant dans l'impossibilité de se rendre à l'une de nos JPO, de solliciter un entretien individuel pour découvrir l'Institut et rencontrer l'équipe pédagogique.



Nos ouvrages de référence

Nos ouvrages de préparation au concours EPPA

Nos formateurs ont édité des ouvrages dédiés à la préparation de ce concours exigeant. Ceux-ci sont à disposition sur l'intranet pour nos seuls élèves.



D'autres publications

Différents ouvrages de préparation à d'autres concours ont fait l'objet de publications par nos formateurs, notamment dans la collection ELLIPSE.



Que deviennent les anciens de l'ESA/EPPA ?

L'ESA, une richesse de parcours

Etre Infirmier ou Médecin Militaire, c'est l'opportunité d'une pluralité de carrières, ainsi qu'en témoignent les parcours variés de quelques anciens de l'EPPA.

KC. BANDEIRA

- ✓ Cadre de santé
- ✓ Service des santés des armées

M. GUYON

- ✓ Infirmier
- ✓ Ministère de la défense

S. DECHAUD

- ✓ Infirmière
- ✓ Centre de transfusion sanguine des armées

F. DHOTE

- ✓ Cadre de Santé
- ✓ Korian Clinique La Condamine SSR

C. LECONTE

- ✓ Infirmier
- ✓ Service de Santé, Ministère de la défense

S. FAVIERE

- ✓ Infirmier en santé au travail
- ✓ Service de santé au travail de Lacq

R. GES

- ✓ Chef de cours
- ✓ Ecoles militaires de Draguignan

A. VACHER

- ✓ Médecin des Armées
- ✓ Chercheur biomédical

M. OBIANG

- ✓ Infirmier militaire
- ✓ Légion étrangère

D. MENNECIER

- ✓ Directeur du Centre de traitement de l'Information Médicale des Armées (CeTIMA)
- ✓ Service de santé des Armées





PrepEPPA

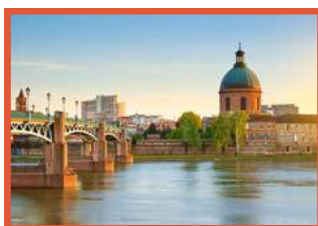
La Prépa de référence
au concours infirmier militaire

PrepEPPA présent à Paris, Toulouse,
Lyon, Bordeaux, Lille et Marseille



Prep'EPPA Paris
1 Place de la République
75003 Paris

09 78 45 00 08
contact@france-prepa.com



Prep'EPPA Toulouse
66 boulevard de Strasbourg
31000 Toulouse

09 78 45 00 08
contact@france-prepa.com



Prep'EPPA Lyon
40 rue des Remparts d'Ainay
69002 Lyon

09 78 45 00 08
contact@france-prepa.com



Prep'EPPA Bordeaux
55 rue Ségalier
33000 Bordeaux

09 78 45 00 08
contact@france-prepa.com



Prep'EPPA Lille
38 boulevard Carnot - Bureau 3
59800 Lille

09 78 45 00 08
contact@france-prepa.com



Prep'EPPA Marseille
154 rue de Rome - Bureau 3
13006 Marseille

09 78 45 00 08
contact@france-prepa.com

Et dans toute la France
à distance



Référentiel National Qualité

Audité par
BUREAU VERITAS
Certification



Qualiopi
processus certifié
RÉPUBLIQUE FRANÇAISE

La certification qualité a été délivrée au titre de la catégorie d'action suivante :
ACTIONS DE FORMATION